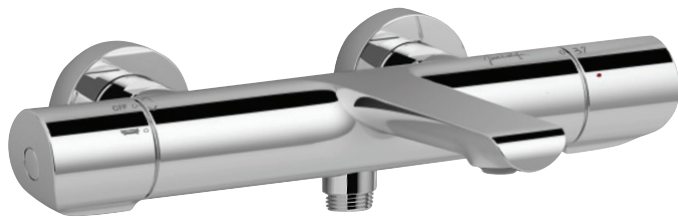


E97386



Коллекция: AVID

Отделки\*:



BN - Полированный никель



CP - Хром

Общие характеристики:



## Преимущества для конечного пользователя

- БЕЗОПАСНОСТЬ : Выдвижной ограничитель температуры воды на 37°C. Максимальная температура ниже 50°C.
- БЕЗОПАСНОСТЬ : Система холодного корпуса
- ПРОСТОЙ УХОД : Скрытый аэратор с антиизвестковым покрытием демонтируется с помощью монеты
- ЭРГОНОМИЧНЫЕ РУЧКИ: Точная и инновационная регулировка температуры
- Гарантия на смеситель – 5 лет

## Преимущества при монтаже

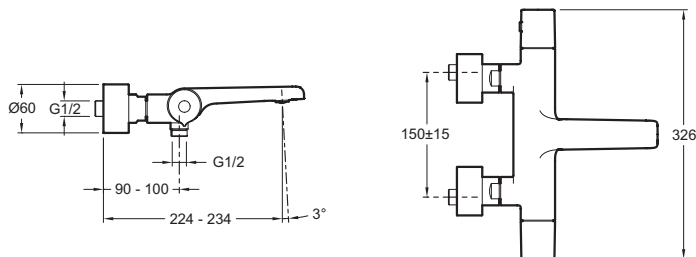
- Соединители и настенные крепежи в комплекте

## Технические характеристики

- ВЕС : 3.7 кг
- ТИП УСТАНОВКИ : Крепление к стене
- TYPE : Однорычажный
- SAILLIE DU BEC (MM) : 215 - 225 мм
- M@CANISME : Термостатический картридж
- MITIGEUR DE BAIN : ТЕРМОСТАТИЧЕСКИЙ
- Термостатический настенный смеситель для ванны/душа

- МАТЕРИАЛ : N/A
- НОРМЫ И ПРАВИЛА : ACS : 14 ACCLY 587
- D@BIT (L/MN SOUS 3 BARS) : 23 л/мин
- RACCORDS : С соединителями и настенными крепежами
- ENTRAXE (MM) : 150 ± 15 мм
- GARANTIE FINITION : 10 лет на покрытие "Хром" и 25 лет на покрытие "Полированный никель"
- Встроенный переключатель в ручке расхода воды

## Технический чертёж



Спецификация продукта : Термостатический настенный смеситель для ванны/душа. E97386. Коллекция : AVID. ВЕС : 3.7 кг. МАТЕРИАЛ : N/A. ТИП УСТАНОВКИ : Крепление к стене. НОРМЫ И ПРАВИЛА : ACS : 14 ACCLY 587. TYPE : Однорычажный. D@BIT (L/MN SOUS 3 BARS) : 23 л/мин. SAILLIE DU BEC (MM) : 215 - 225 мм. RACCORDS : С соединителями и настенными крепежами. M@CANISME : Термостатический картридж. ENTRAXE (MM) : 150 ± 15 мм. MITIGEUR DE BAIN : ТЕРМОСТАТИЧЕСКИЙ. GARANTIE FINITION : 10 лет на покрытие "Хром" и 25 лет на покрытие "Полированный никель". Термостатический настенный смеситель для ванны/душа. Встроенный переключатель в ручке расхода воды.